

PJ N°46 : NOTE DE PRESENTATION NON TECHNIQUE

Construction d'un site de valorisation des coquilles de coquilles Saint-Jacques Saint-Martin-des-Entrées

CSBT Environnement

Zone Industrielle de Longchamps
14 400 Saint Martin-des-Entrées

Contact :

Monsieur Christian CHANTREUIL, Président
christian.chantreuil2@orange.fr | 06 16 54 38 56

AFFAIRE N : 2006E14Q1000052

Rapport : E14Q1/21/622

Version : Version 1.0 du 14/12/2022

Auteurs :

Julien TERRY, Chargé d'affaires Environnement

Courriel : julien.terry@socotec.com

Tél. : 02.31.46.29.33

SOCOTEC ENVIRONNEMENT : Agence Environnement & Sécurité de Caen

267 rue Marie Curie
ZI de la Sphère
CS 30030
14 201 Hérouville-Saint-Clair Cedex

SOCOTEC ENVIRONNEMENT – S.A.S au capital de 3 600 100 euros – 834 096 497 RCS Versailles

Siège social : 5 place des Frères Montgolfier – CS 20 732 – Guyancourt – 78 182 SAINT-QUENTIN-EN-YVELINES Cedex – France

www.socotec.fr

SOMMAIRE

1.	DESCRIPTION DU PROJET	4
2.	LOCALISATION DU SITE ET REFERENCE CADASTRALES	5
2.1	LOCALISATION DU SITE	5
2.2	REFERENCES CADASTRALES	6
2.3	PLAN DU PROJET ET TYPOLOGIE DES SURFACES	6
3.	DESCRIPTIF DE L'ACTIVITE ET DES INSTALLATIONS	8
3.1	PRINCIPE GENERAL DE L'ACTIVITE	8
3.2	SYNOPTIQUE DU PROCEDE	9
3.3	PLAN DETAILLE DE L'IMPLANTATION DU PROCEDE	9
4.	CLASSEMENT ICPE ET IOTA	11

LISTE DES FIGURES

FIGURE 1 : LOCALISATION DU SITE SUR EXTRAIT DE CARTE IGN (SOURCE : GEOPORTAIL).....	5
FIGURE 2 : LOCALISATION DU PROJET SUR EXTRAIT DE PLAN CADASTRAL.....	6
FIGURE 3 : EXTRAIT DU PLAN DE MASSE DU PROJET.....	7
FIGURE 4 : SYNOPTIQUE DU PROCEDE.....	9
FIGURE 5 : PLAN D'IMPLANTATION DU PROCEDE	10

LISTE DES TABLEAUX

TABLEAU 1 : TYPOLOGIE DES SURFACES	6
TABLEAU 2 : ÉTAPES DE VALORISATION SUR UNE ANNEE	8

1. DESCRIPTION DU PROJET

L'objectif du projet est de créer une filière Normande de valorisation des coquilles de Coquilles Saint Jacques (CSJ). Le site sera exploité par la société CSBT Environnement.

Les coquilles de CSJ sont composées à plus de 95% de carbonate de calcium qui peut être valorisé dans les domaines aussi variés que la cosmétique, la plasturgie ou encore le BTP (aujourd'hui, les coquilles sont traitées comme des déchets en centre d'enfouissement ou usines d'incinération).

Le projet s'inscrit donc dans une démarche de réduction des déchets enfouis et/ou incinérés pour les valoriser en tant que matériaux biosourcés. Une partie des coquilles de CSJ qui seront réceptionnées sont considérées comme des Sous-Produits Animaux de Catégorie 3 (SPAnC3), car elles contiennent encore des résidus biologiques (restes de barbes).

La collecte des coquilles se fera directement auprès des producteurs de déchets tels que les mareyeurs, halles à poissons, poissonneries, restaurateurs et grandes distributions.

Des partenariats sont en cours d'élaboration avec notamment les ports d'Ouistreham, Courseulles-sur-Mer, Port-en-Bessin, Dives-sur-Mer et Dieppe.

Durant la saison de la coquille (octobre à mai), CSBT Environnement table sur une collecte de l'ordre de 60 à 70 t/jour de coquilles.

Le projet comprend également une dimension sociale forte puisque CSBT Environnement est associé avec une entreprise d'insertion professionnelle locale (COREDEMM, filiale de la société R'PUR) pour la partie collecte aux environs des ports et leur pré-nettoyage avant leur valorisation par CSBT Environnement.

Au-delà des réflexions sur l'optimisation des activités de la future installation et des coûts économiques associés à sa construction, les différents enjeux environnementaux ont également été pris en considération afin de retenir le projet faisant l'objet de cette étude.

2. LOCALISATION DU SITE ET REFERENCE CADASTRALES

2.1 Localisation du site

Le projet se situe sur la zone industrielle de Longchamps en périphérie sud-ouest de la commune de Saint-Martin-des-Entrées dans le Calvados (14).

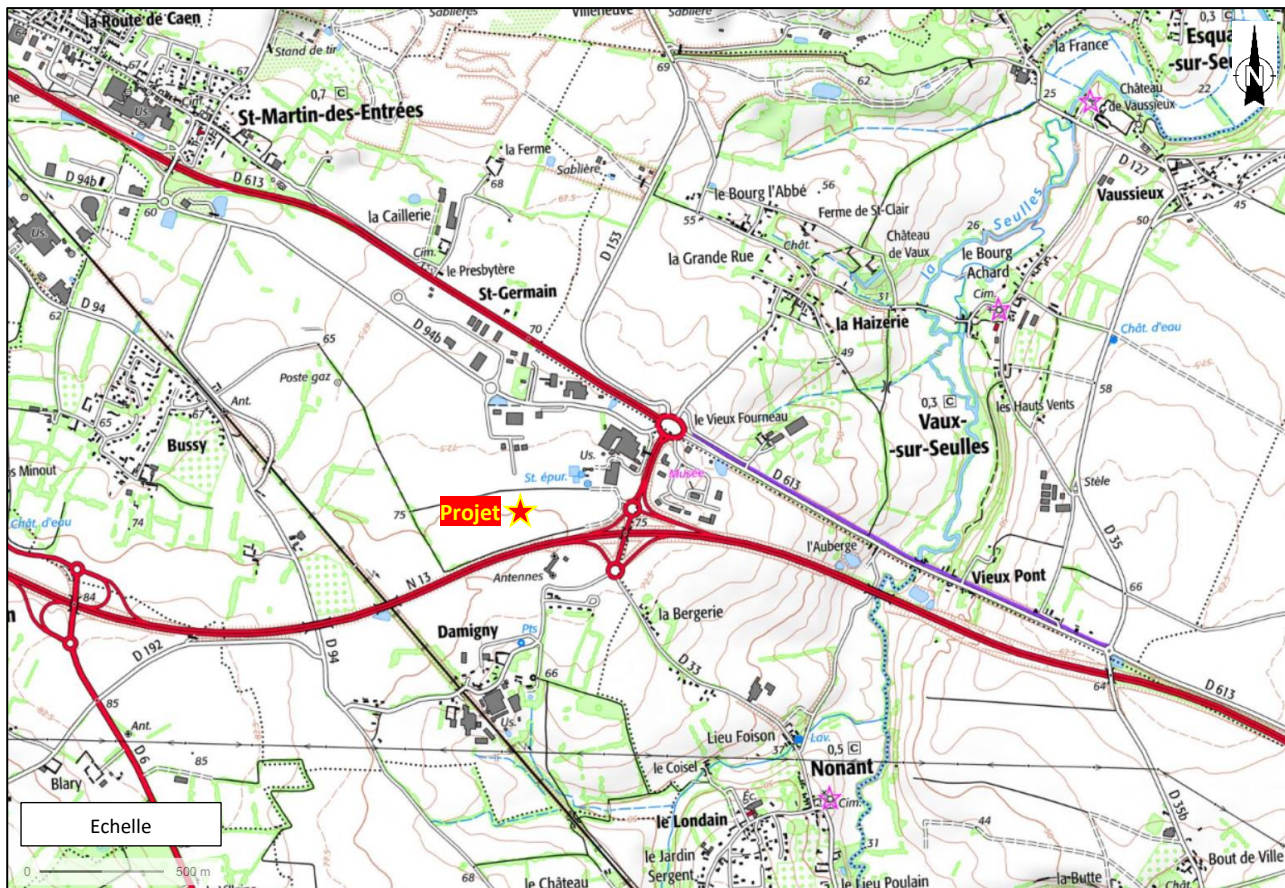


FIGURE 1 : LOCALISATION DU SITE SUR EXTRAIT DE CARTE IGN (SOURCE : GEOPORTAIL)

2.2 Références cadastrales

Le site occupe la parcelle 172p de la section ZE. La surface de la parcelle est 27 977 m².

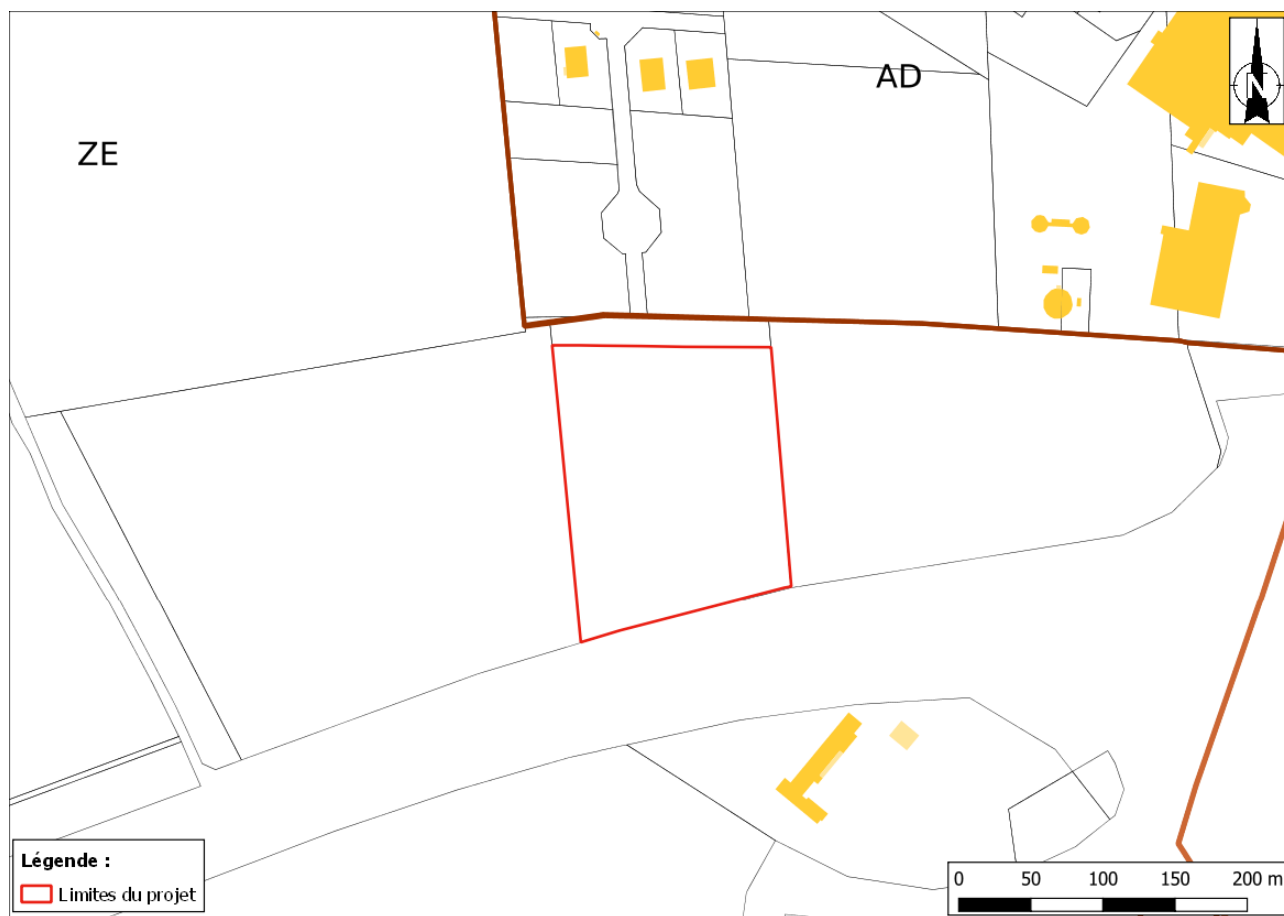


FIGURE 2 : LOCALISATION DU PROJET SUR EXTRAIT DE PLAN CADASTRAL

2.3 Plan du projet et typologie des surfaces

Un extrait du plan de masse du projet envisagé par CSBT Environnement est présenté ci-après.

La typologie des surfaces est la suivante :

TABLEAU 1 : TYPOLOGIE DES SURFACES

Typologie de surface	Ensemble du site (m ²)
Bâtiments	5 165
Dalle béton / voirie en enrobé	8 566
Espaces verts	14 246
TOTAL	27 977



FIGURE 3 : EXTRAIT DU PLAN DE MASSE DU PROJET

3. DESCRIPTIF DE L'ACTIVITE ET DES INSTALLATIONS

3.1 Principe général de l'activité

L'activité du site consiste à réceptionner des coquilles de CSJ et à les valoriser au cours d'un procédé de pré-nettoyage, lavage et broyage. Le procédé conduit à des produits finis valorisables sous forme de broyat ou de poudre de coquille.

Le produit fini est valorisé dans les domaines aussi variés que la cosmétique, la plasturgie ou encore le BTP.

Dans les grandes lignes, les étapes du procédé de valorisation sont les suivantes :

1. Réception des coquilles :
 - coquilles avec résidus organiques (barbes, intestins, algues...) dites SPAnC3 (pour Sous-Produits Animaux de Catégorie 3) ;
 - coquilles sans résidus organique (coquilles dites inertes).
2. Pré-nettoyage des coquilles,
3. Lavage des coquilles,
4. Zone de réception des coquilles propres / stockage intermédiaire,
5. Broyage,
6. Micronisation,
7. Stockage,
8. Expédition.

Le rythme de fonctionnement du site est synthétisé dans le tableau ci-dessous. Il suit la période de collecte de la coquille Saint-Jacques.

TABLEAU 2 : ETAPES DE VALORISATION SUR UNE ANNEE

Etapes	Mois de l'année											
	J	F	M	A	M	J	J	A	S	O	N	D
Réception	F	F	F	F	F	A	A	A	A	F	F	F
Pré-nettoyage	F	F	F	F	F	A	A	A	A	F	F	F
Lavage	F	F	F	F	F	A	A	A	A	F	F	F
Broyage	F	F	F	F	F	F	F	F	F	F	F	F
Micronisation	F	F	F	F	F	F	F	F	F	F	F	F
Stockage	F	F	F	F	F	F	F	F	F	F	F	F
Expéditions	F	F	F	F	F	F	F	F	F	F	F	F

F : fonctionnement de l'activité / A : arrêt de l'activité

3.2 Synoptique du procédé

Le procédé de valorisation des coquilles peut donc être résumé à l'aide du synoptique suivant :

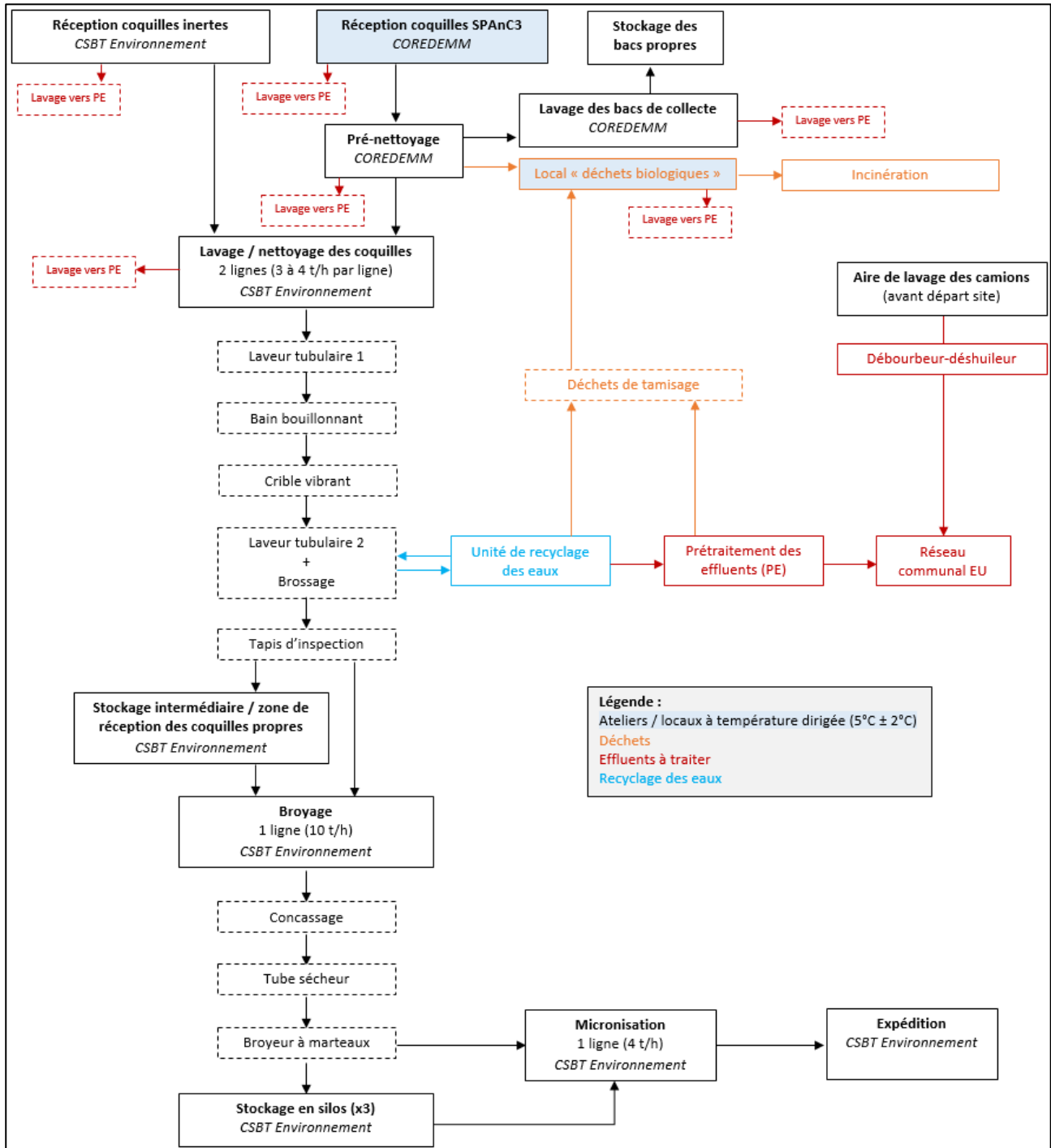


FIGURE 4 : SYNOPTIQUE DU PROCÉDE

3.3 Plan détaillé de l'implantation du procédé

Voir plan ci-après.

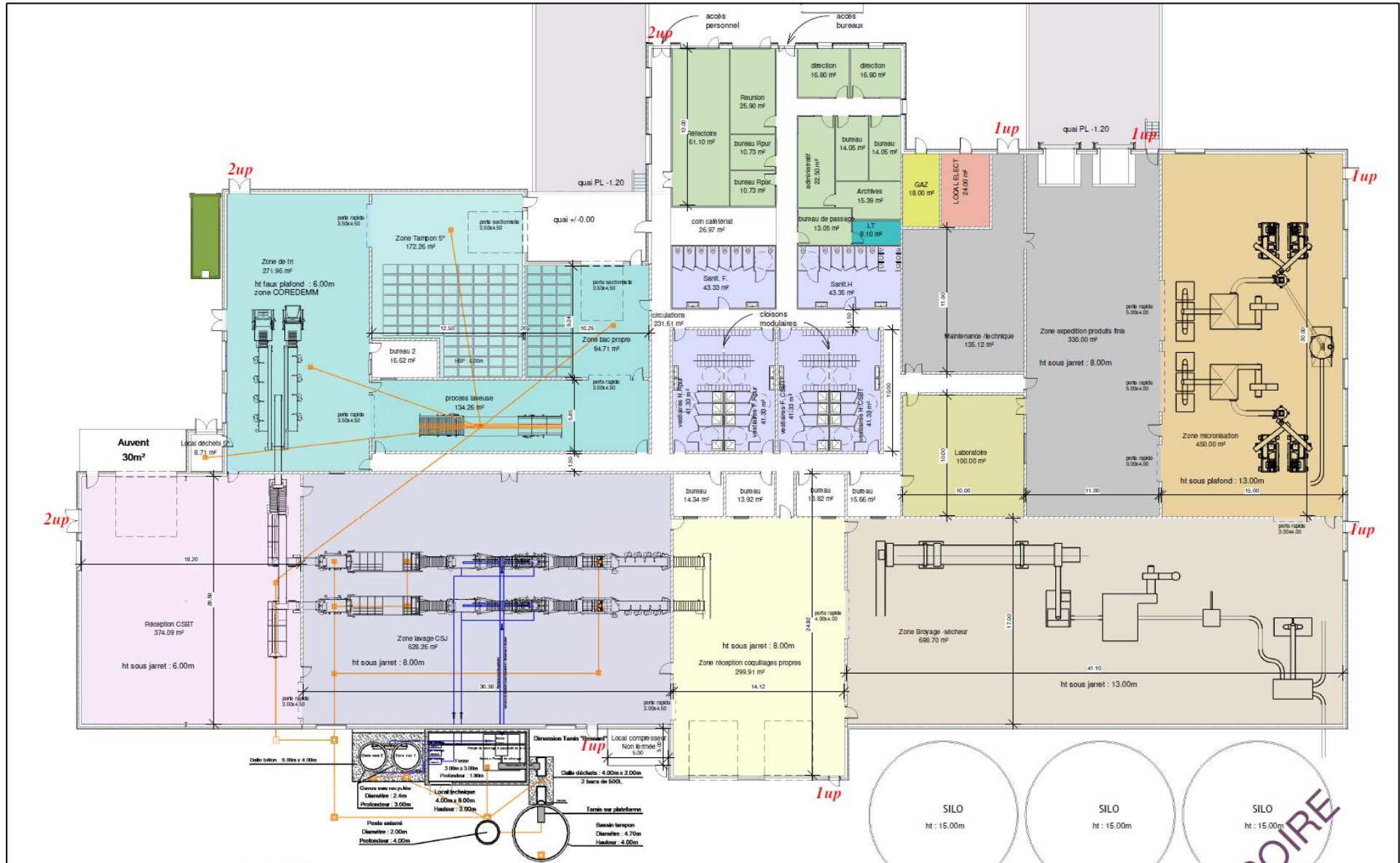


FIGURE 5 : PLAN D'IMPLANTATION DU PROCEDE

4. CLASSEMENT ICPE ET IOTA

ICPE : Installation Classée pour la Protection de l'Environnement

IOTA : Installations, Ouvrages, Travaux et Activités

L'activité est classée au titre des ICPE pour les rubriques suivantes :

- ✓ 2730 : Traitement de sous-produits d'origine animale pour une capacité supérieure à 500 kg/j (60 à 70 t/j). Régime d'autorisation ;
- ✓ 2515 : Installations de broyage de produits minéraux (coquilles) pour une puissance supérieure à 200 kW (env. 800 kW) : Régime d'enregistrement ;
- ✓ 2910 : Installation de combustion fonctionnant au gaz naturel pour une puissance comprise entre 1 et 20 MW (environ 4 MW) : Régime de déclaration.

Le projet est également classé au titre des IOTA pour la rubrique 2.1.5.0 (Rejet d'eaux pluviales dans les eaux douces superficielles ou sur le sol ou dans le sous-sol) pour une surface comprise entre 1 et 20 ha (2,8 ha) : régime de déclaration.